

森を巡る。
 ヒュッテに立ち寄る。
 林でピクニック、
 ブドウ園の散策。
 心晴れる一日。

三重県いなべ市

にぎわいの森

Inabe Hütte 【いなべヒュッテ】

2019.5.18 SAT. OPEN



いなべの農と食の
 トップランナー達が呼応する。

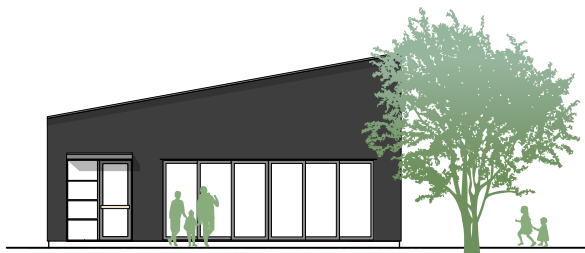
にぎわいの森 Inabe Hütte OPEN!



三重県の最北部に位置するいなべ市は、鈴鹿山脈の麓にある山岳都市です。山、川、自然と農地、篤農家に恵まれた美しい街です。ここいなべに、新たに名古屋・大阪から、食のトップランナー達が集まり、お店を開きます。いなべに根をおろします。いなべの農と呼応する食のトップランナー達のお店(ヒュッテ)が作り出す小宇宙が、森に誕生します。新庁舎と共に。何やらスゴイことになりそうですよ。

本日、散歩日和。

にぎわいの森 Inabe Hütte OPEN.



食肉加工屋
FUCHITEI
MEAT & BUTCHERY MADE IN INABE

食肉加工屋 FUCHITEI
charcuterie

作るものも、作る人も**メイドインいなべ**に徹底。こうした一徹さが、フレンチビストロの第一人者にオーナーを押し上げました。いなべではフレンチジャルキュトリとして、オーナーの極めたいお肉の可能性を追求した新業態店を展開します。名古屋のビストロ、フチテイを閉め、いなべに移住しての開業です。まさに**街の逸材**です。大きな薪窯が目印です。



r26
par Pâtisserie Marie Keller

r26 (エールヴァンシス)
pâtisserie

手土産を渡せる幸せ。地元の物を手土産として渡す時、何かしら郷土愛や自慢気な気持ちが入り交じるのを感じませんか？ r26は、大阪、関西に留まらず、今や**全国的なスウィーツ店**として評価されている**パティスリー ラヴィルリエ**の新業態店です。自分で食べるだけではなく、手土産に渡したくなる名店の誕生です。



Kitsch et Bio
INABE

キッチン エビオ いなべ
food boutique

食は暮らしのクオリティー。食を大切にすることは、暮らしを大切にすることと近い意味を持つからです。食料品スーパーとは異なり、商品の深い品揃えはもちろん、来店する人々の気持ちが晴れやかになる雰囲気づくりも、暮らしの大切さだと考え、できた業態が**フードブティック**です。この草分けであり、街のランドマークになっている**ナゴヤキッチンエビオ**。キッチンエビオ いなべでは、大切に暮らしたにふさわしい手間暇テリカ等を充実させた、更なる新業態店で臨みます。

For home or office
THE
Rob

Inabe Hütte
ロブ いなべヒュッテ
café

カフェは街の文化。老若男女、シングル、カップル、グループ等、様々な人々が、微妙な距離感をもって集う**コミュニティ**だからです。この距離感や雰囲気を作る名人が**ロブ**オーナー。そこが名古屋人気カフェ常連の評価の源。ロブ いなべヒュッテでは、ライブ、ワークショップ、ブチマルシェ等のコミュニティイベントを充実させた**本物のカフェ**を作ります。



魔法のぱん

魔法のぱん
boulangerie

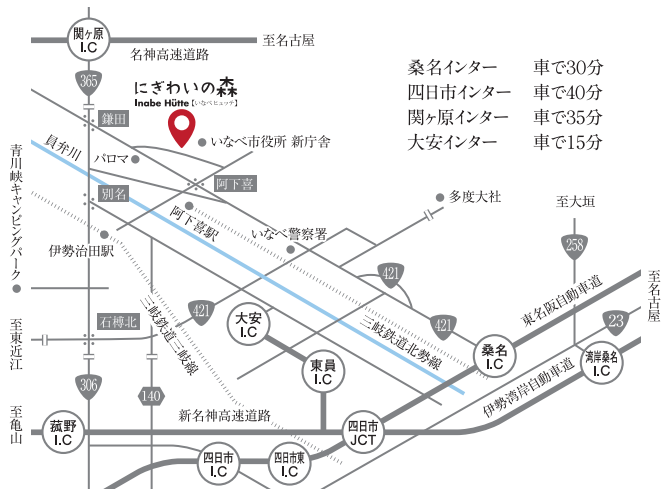
街にパン屋さん是不可欠。食べると幸せな気分になる魔法を、おいしいパンは持っているからです。同業のパン屋さんも、作る姿勢や腕前に脱帽するパン屋の中のパン屋、**名古屋の名店ブーフランテ**が別の場所を作る初めてのお店です。クオリティーを落とさないこと、良質ないなべ食材を使うこと、リーズナブルであること、**いなべの人々や来店する人々の幸せ感**。これらを第一に考えての初出店です。



BLUECHIP FARM.

ブルーチップ ファーム
ブドウ園

美しい地方都市には、農園、レストラン、カフェ、ショップ等がゆるくまとまり、人気な施設があります。農園で働く人々の姿を見つつ、そこを巡る人々は楽しい表情でいっぱいです。こうした景色を大切に**ワイン用ブドウ園**がオープンします。農園、レストラン、農産品加工販売等、農業の6次産業化を行っているブルーチップファームは、**農のトップランナー**です。



生業【なりわい】

にぎわいの森・いなべヒュッテは、いなべ市のこれからの街づくりのきっかけ、一助と捉えます。街づくりにとって最重要である、人づくりにトライするものです。人づくりを通して、働きがい・生きがいのある街をつくるものです。いなべの人づくりは、生業人づくり・土着人づくりから始まります。生業人・土着人とは、地域に根を張り、地域と関わりつつ、仕事と暮らしの境目が無い程に、寝食を忘れ仕事に打ち込む人を指します。今回の出店者(食のトップランナー)の人々は、まさに生業人であり、殆んどがいなべに土着(移住)します。彼らをモデルとし、関わり生まれる第二、第三の生業人は、働きがい・生きがいのある農や食、遊の分野での仕事の間を、更にいなべに持たらすことでしょうか。すでに、若者の就農、起業、開業、そして移住がいなべでは起こっています。にぎわいの森・いなべヒュッテは、商業観光施設に留まらず、自らが自らで、働きがい・生きがいをつくる、感じることの出来る人づくりを目指した、いなべ市の街づくりへのトライアルです。

所在地 三重県いなべ市北勢町阿下喜31番地
営業時間 ※各店舗によって異なります。詳しくはHPでご確認ください。
連絡先 いなべ市役所企画部政策課 0594-74-5840
HP <http://www.inabe-gci.jp/>
事業主体 三重県いなべ市
総合プロデュース 石黒靖敏コンサルティングアソシエイツ事務所